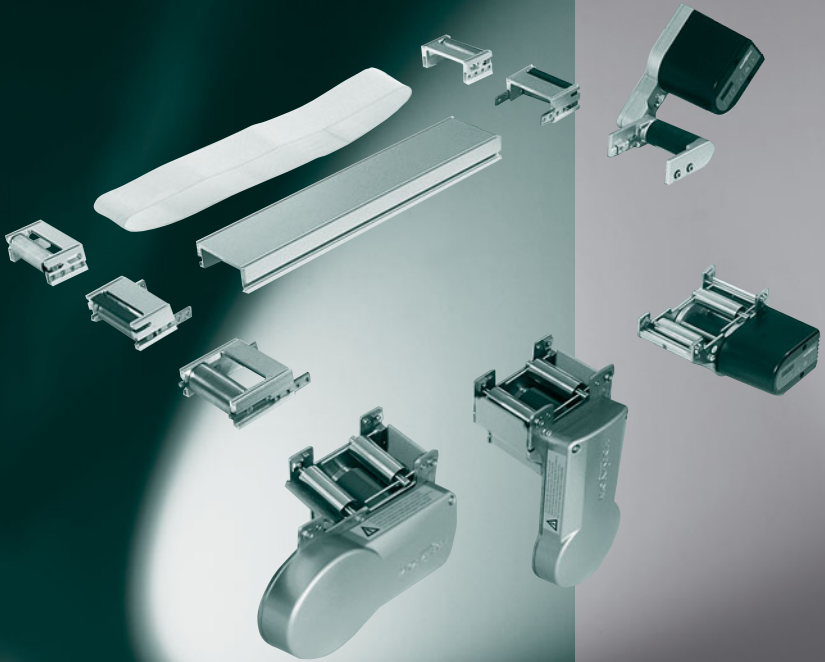


MONTECH[®]

CONVEYORS



**MODULARITÀ
CHE TRASPORTO!**

MINI-TRASPORTATORE KTB

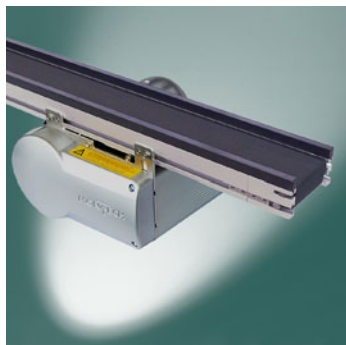
Grazie alla costruzione compatta e al comando integrato, il KTB è la soluzione ottimale per molte esigenze. È azionato da un motore brushless da 24 V c.c. regolato, a velocità variabile e senso di rotazione libero. I mini-transportatori sono disponibili nelle versioni ad uno o a due nastri con azionamento di testa o centrale. Possono venire azionati anche esternamente.



Larghezza telaio: 45–250 mm
Motorizzazione: di testa e centrale
Motore: 24 VDC
Riduttore: ad ingranaggi cilindrici
Velocità nastro: 0.4–21 m/min
Carico max.: 20 kg

NASTRO TRASPORTATORE TB

Grazie alla loro struttura modulare, i nastri trasportatori sono particolarmente adatti per i requisiti specifici del cliente. A scelta, si può impiegare un nastro singolo oppure un nastro doppio. La soluzione del nastro trasportatore a tandem TTBD è particolarmente adatta per il trasporto di pallet di grandi dimensioni e di altri prodotti di forma stabile.



Larghezza telaio: 60–250 mm
Motorizzazione: centrale
Motore: 230/400 V
Riduttore: ad ingranaggi cilindrici
Velocità nastro: 0.6–38.4 m/min
Carico max.: 110 kg

MAXI-TRASPORTATORE GTB

I maxi-transportatori sono disponibili con motorizzazione di testa, centrale ed a tamburo. L'azionamento avviene per mezzo di un motoriduttore ad ingranaggi cilindrici da 230/400 V con riserve di potenza elevate. Nella variante con motorizzazione centrale, un tendinastro esclusivamente meccanico e automatico, provvede a mantenere teso il nastro in base alla necessità, e non in funzione del carico massimo. Il motore a tamburo consente una costruzione snella senza bordi sporgenti che disturbano.



Larghezza telaio: 200–800 mm
(900–1200 mm en option)
Motorizzazione: di testa, centrale ed a tamburo
Motore: 230/400 V
Riduttore: ad ingranaggi cilindrici/
ingranaggio planetario
Velocità nastro: 0.5–56.6 m/min
Carico max.: 125 kg

SISTEMA DI TRANSFER LINEARE LTE

Il sistema di transfer lineare è un sistema asincrono che trasporta automaticamente i pezzi in conformità al loro ciclo di montaggio da un nastro trasportatore all'altro, attraverso le postazioni di lavoro necessarie. Il principio di costruzione modulare consente di realizzare gradualmente il processo di automazione. Gli adattamenti eventualmente necessari in un secondo tempo sono possibili con pochissime variazioni. Grazie ai singoli componenti, come ad esempio le curve, gli scambi ed i bypass si può realizzare in modo semplice qualsiasi configurazione del layout.



Grandezza pallet: 80 x 80 ...
225 x 225 mm
Larghezza telaio: 105–250 mm
Motorizzazione: centrale
Motore: 230/400 V
Riduttore: ad ingranaggi cilindrici
Velocità nastro: 7.5–19.9 m/min



MONTECH AG

Gewerbstrasse 12, CH-4552 Derendingen

Fon +41 32 681 55 00, Fax +41 32 682 19 77

info@montech.com, www.montech.com