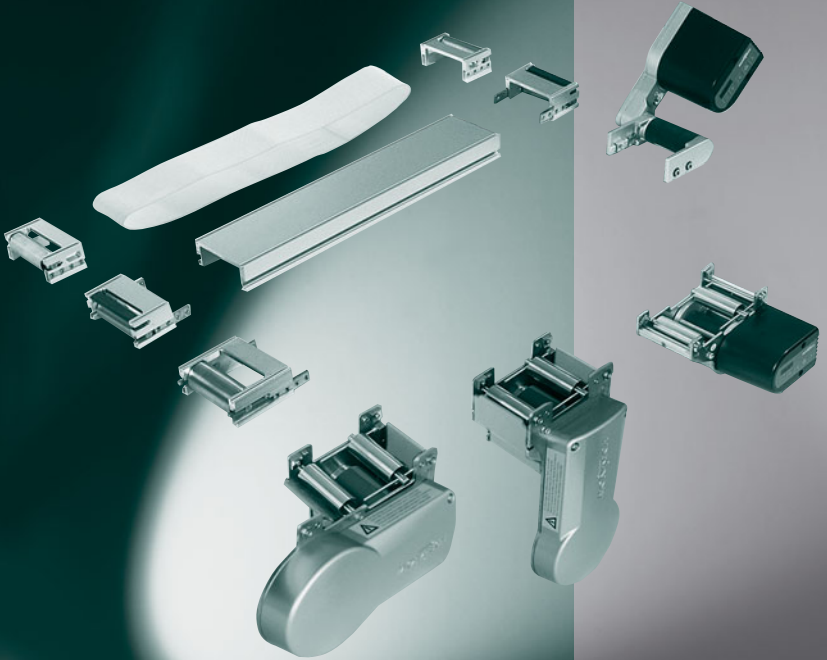


MONTECH[®]

CONVEYORS



**UNE MODULARITÉ
SANS COMPARAISON**

MINI CONVOYEUR KTB

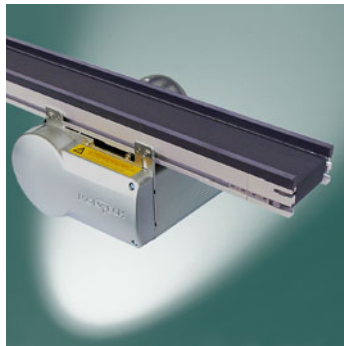
La conception compacte et la commande intégrée du KTB en font la solution idéale à de nombreux besoins. L'entraînement est assuré par un moteur à courant continu 24 V asservi, sans balai, à vitesse variable et permettant le choix du sens de rotation. Les mini convoyeurs existent en version bande unique ou double bande, avec un entraînement en tête ou central. Ils peuvent également être pilotés en externe.



Largeur de châssis : 45–250 mm
Type d'entraînement :
en tête ou central
Moteur : 24 VDC
Réducteur : engrenage droit
Vitesses de bande :
0.4–21 m/min
Charge maximale : 20 kg

CONVOYEUR A BANDE TB

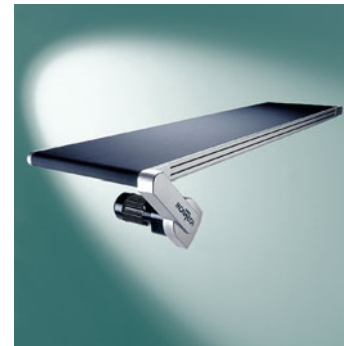
Grâce à leur conception modulaire, les transporteurs à bande s'adaptent à la perfection aux exigences spécifiques des clients. Il est possible d'utiliser au choix un convoyeur à bande unique ou à double bande. Le transporteur à bande tandem TTBD représente également une solution pour le transport de palettes de plus grandes dimensions ou d'autres produits indéformables.



Largeur de châssis : 60–250 mm
Type d'entraînement : central
Moteur : 230/400 V
Réducteur : engrenage droit
Vitesses de bande :
0.6–38.4 m/min
Charge maximale : 110 kg

MAXI CONVOYEUR GTB

Les maxi convoyeurs existent avec un entraînement en tête, un entraînement central et un entraînement par tambour moteur. Dans la version avec entraînement central, un dispositif de tension de bande automatique purement mécanique veille à ce que la tension de la bande soit suffisante et n'atteigne pas sa valeur maximale. Le tambour moteur permet de donner une forme élancée à la construction, sans arêtes gênantes.



Largeur de châssis : 200–800 mm
(900–1200 mm en option)
Type d'entraînement : en tête,
central ou par tambour moteur
Moteur : 230/400 V
Réducteur : engrenage droit/
planétaire
Vitesses de bande : 0.5–56.6 m/min
Charge maximale : 125 kg

TRANSFERT LINEAIRE LTE

Le transfert linéaire est un système asynchrone qui va guider des pièces en fonction du processus de montage, d'un convoyeur à bande à l'autre, en transitant par les postes de travail nécessaires. Le système modulaire permet une transformation progressive du processus d'automatisation. Il est possible de procéder à des adaptations ultérieures à faible coût. Des composants individuels comme par exemple des courbes, des dérivations et des bypass permettent une réalisation aisée de tout type de configuration.



Taille des palettes porte-pièces :
80 x 80 ... 225 x 225 mm
Largeur de châssis : 105–250 mm
Type d'entraînement : central
Moteur : 230/400 V
Réducteur : engrenage droit
Vitesses de bande : 7.5–19.9 m/min



MONTECH AG

Gewerbestrasse 12, CH-4552 Derendingen

Fon +41 32 681 55 00, Fax +41 32 682 19 77

info@montech.com, www.montech.com