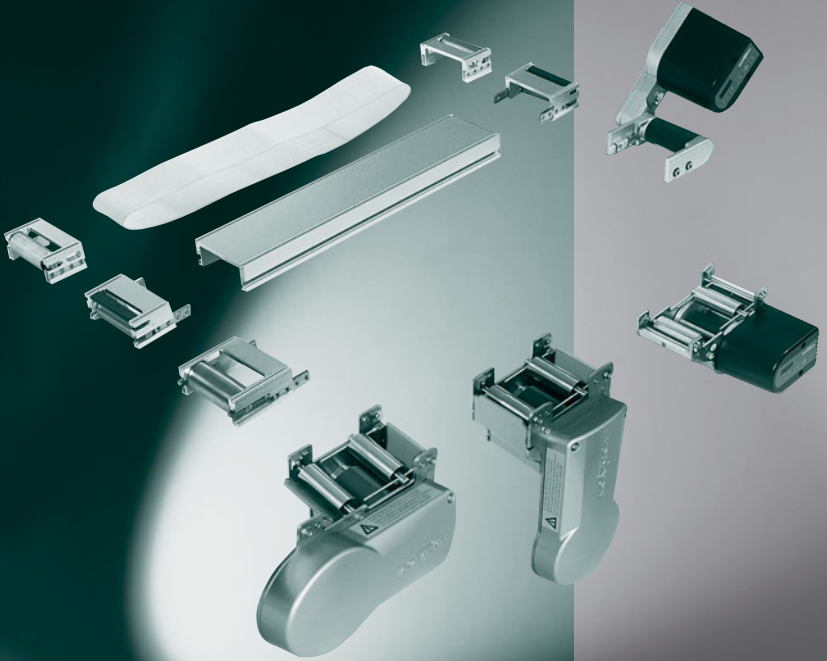


MONTECH[®]

CONVEYORS



**MODULARITÄT,
DIE BEGEISTERT**

KLEINTRANSPORTBAND KTB

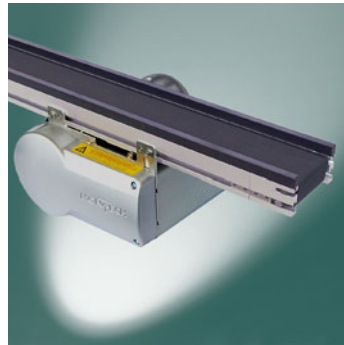
Dank kompakter Bauweise und integrierter Steuerung ist das KTB die optimale Lösung für viele Anforderungen. Der Antrieb erfolgt über einen geregelten, bürstenlosen Gleichstrommotor 24V mit variabler Drehzahl und frei wählbarer Laufrichtung. Die Kleintransportbänder sind als Einzel- oder Doppelgurtband mit Kopf- oder Mittelantrieb erhältlich. Sie können auch extern angesteuert werden.



Chassisbreite: 45–250 mm
Antriebsart: Kopf- und Mittelantrieb
Motor: 24 VDC
Getriebe: Stirnrad
Bandgeschwindigkeiten:
0.4–21 m/min
Maximalbelastung: 20 kg

TRANSPORTBAND TB

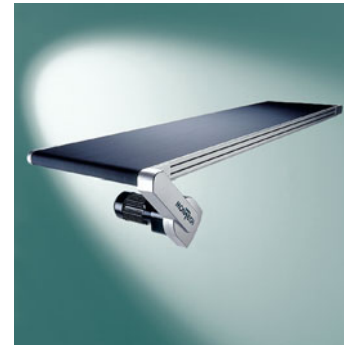
Dank des modularen Aufbaus eignen sich die Transportbänder hervorragend für kundenspezifische Anforderungen. Wahlweise kann ein einfacher Gurt oder ein Doppelgurt eingesetzt werden. Für den Transport von grösseren Paletten und anderen formstabilen Produkten bietet sich die Lösung des Tandem-Transportbandes TTBD an.



Chassisbreite: 60–250 mm
Antriebsart: Mittelantrieb
Motor: 230/400 V
Getriebe: Stirnrad
Bandgeschwindigkeiten:
0.6–38.4 m/min
Maximalbelastung: 110 kg

GROSSTRANSPORTBAND GTB

Die Grosstransportbänder sind erhältlich mit Kopf-, Mitten- und Trommelantrieb. Der Antrieb erfolgt über einen Stirnrad-Getriebemotor 230/400 V mit grossen Leistungsreserven. Bei der Variante mit Mittelantrieb sorgt eine rein mechanische, automatische Gurtspannvorrichtung dafür, dass der Gurt immer nur so stark wie nötig und nicht auf die maximale Last gespannt wird. Der Trommelmotor erlaubt eine schlanke Bauweise ohne Störkanten.



Chassisbreite: 200–800 mm
(900–1200 mm optional erhältlich)
Antriebsart: Kopf, Mitten- und Trommelantrieb
Motor: 230/400 V
Getriebe: Stirnrad/Planeten
Bandgeschwindigkeiten:
0.5–56.6 m/min
Maximalbelastung: 125 kg

LÄNGSTRANSFERSYSTEM LTE

Das Längstransfersystem ist ein asynchrones System, das Werkstücke entsprechend ihrem Montageablauf automatisch, von einem Förderband zum nächsten Förderband, durch die dazu notwendigen Arbeitsstationen führt. Das Baukastenprinzip erlaubt eine schrittweise Umsetzung des Automatisierungsprozesses. Nachträgliche Anpassungen können mit minimalem Aufwand realisiert werden. Dank der Einzelkomponenten wie zum Beispiel Kurven, Weichen und Bypässe kann jede Layoutkonfiguration einfach realisiert werden.



Grösse Werkstückträger: 80 x 80 ...
225 x 225 mm
Chassisbreite: 105–250 mm
Antriebsart: Mittelantrieb
Motor: 230/400 V
Getriebe: Stirnrad
Bandgeschwindigkeiten:
7.5–19.9 m/min



MONTECH AG

Gewerbestrasse 12, CH-4552 Derendingen

Fon +41 32 681 55 00, Fax +41 32 682 19 77

info@montech.com, www.montech.com