

**MONTECH<sup>®</sup>**

**CONVEYORS**



**BASIC-  
TRANSPORTBAND**

## BASIC-TRANSPORTBAND BTB

Mit dem BTB ist es Montech gelungen, ein Transportband in gewohnter Qualität zu einem unschlagbaren Preis zu entwickeln: Es verfügt über die notwendigen Grundfunktionen ohne teures Zubehör. Basic-Transportbänder BTB werden als Zu- und Wegführbänder in einzelnen Fertigungsanlagen oder zur Verkettung ganzer Produktionsstrassen eingesetzt. Dank kompakter Bauweise ist das Basic-Transportband die optimale Lösung für viele Anforderungen an ein Förderband. Fünf Bandgeschwindigkeiten sind möglich. Wahlweise kann ein einfacher Gurt oder ein Doppelgurt in dem Förderband eingesetzt werden. Trotz kompakter Antriebseinheit können im Förderbetrieb bis zu 40 kg transportiert werden.



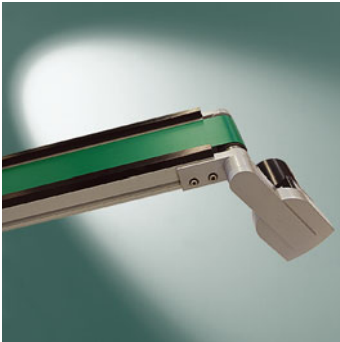
### TECHNISCHE DATEN

Chassisbreite:	45, 60, 80, 105, 140, 185, 250 mm
Antriebsart:	Kopf- und Mittenantrieb
Induktionsmotor:	1 x 230 V AC / 50 Hz
Getriebe:	Stirnradgetriebe wartungsfrei
Chassis:	Aluminium, farblos eloxiert
Umlenkrollen:	Stahl rostfrei, Kunststoff POM
Antriebsrolle:	Stahl aufgummiert

## PREISBEISPIEL

Basic-Transportband BTB 140 x 650 mm mit Kopfantrieb  
Förderbreite 110 mm  
Geschwindigkeit 6 m/min  
Gurrtyp HNB-5E

**PREIS NETTO 987.- EURO**



Geschwindigkeit	Getriebe	Torque	max. Gewicht
62.0 m/min	i 1 : 3	0.5 Nm	2.5 kg
37.0 m/min	i 1 : 5	0.83 Nm	4.0 kg
19.5 m/min	i 1 : 9	1.5 Nm	7.5 kg
7.5 m/min	i 1 : 25	3.7 Nm	18.0 kg
1.0 m/min	i 1 : 180	8.0 Nm	40.0 kg

Bei Staubetrieb ist mit einem  $\mu$  von 0.5 zu rechnen, das heisst 50% der Werte oben.



MONTECH AG

Gewerbestrasse 12, CH-4552 Derendingen

Fon +41 32 681 55 00, Fax +41 32 682 19 77

[info@montech.com](mailto:info@montech.com), [www.montech.com](http://www.montech.com)