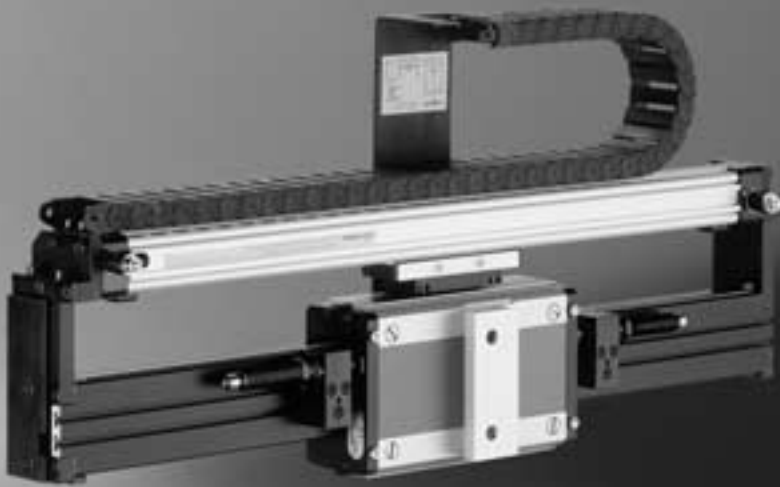


PORTAL- SCHLITTEN



INHALTSVERZEICHNIS PORTALSCHLITTEN PS

PRODUKTE-
BESCHREIBUNG

212-213



APPLIKATIONEN

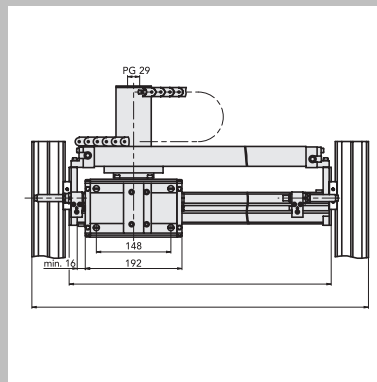
214-215



PORTALSCHLITTEN

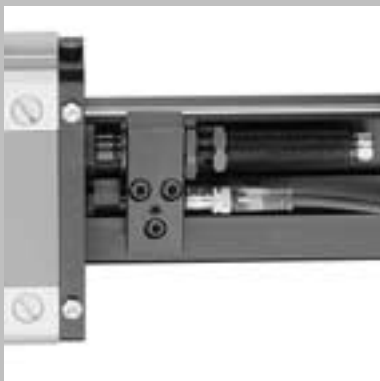
216





**TECHNISCHE DATEN/
MASSBILDER** 217-219

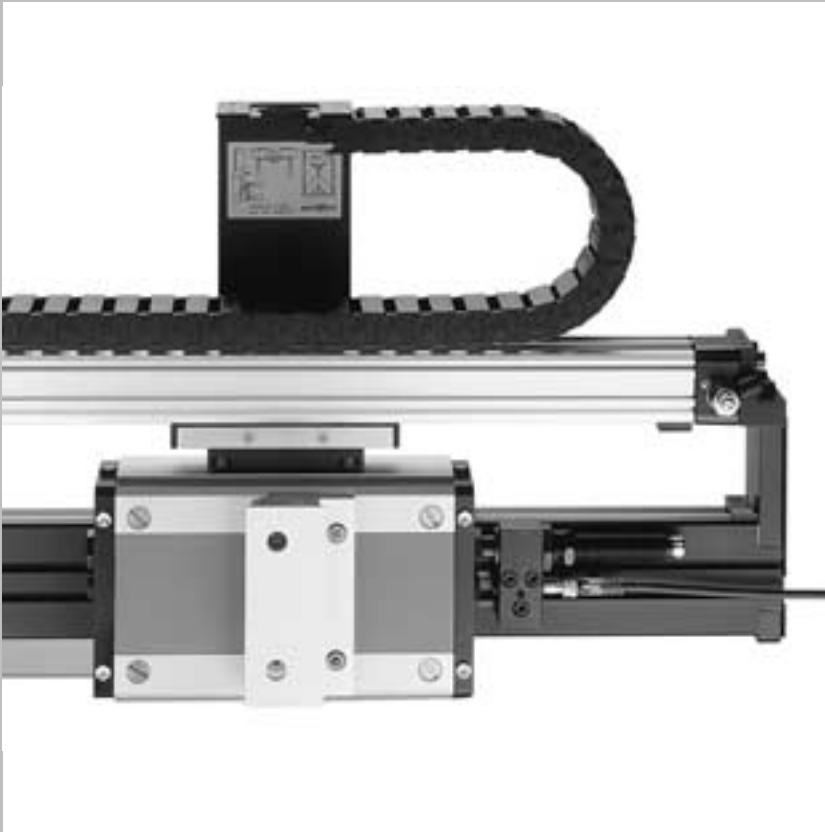
PRODUKTEBESCHREIBUNG PORTALSCHLITTEN PS



Der **Portalschlitten PS** dient als **Basiseinheit** für den Hubbereich von 400 bis 600 mm und wurde als **einfacher Portallader** mit zwei frei wählbaren Anfahrpositionen konzipiert.

Die beiden geschlossenen Rechteckprofile verleihen dem PS eine **hohe Steifigkeit**.

Die **Laufrollen** im Schlitten und die im Portalprofil eingelassenen, gehärteten **Präzisionsrundstäbe** bilden das **spielfrei eingestellte Führungssystem**.



Der Antrieb erfolgt über einen kolbenstangenlosen Zylinder.

Die **Stossdämpfer** verfügen über eine Feinverstellung.

Die Endpositionen können mit induktiven **Näherungsschaltern** abgefragt werden.

Zur geordneten Führung der elektrischen Kabel und Pneumatikschläuche wird eine **Energieführungskette** verwendet.

Die Ausgangsseite der Energieführungskette kann nach Belieben angeordnet werden.

Die Einheit ist mit Schwalbenschwänzen zur einfachen Montage/Justierung versehen. (Siehe Kapitel Quick-Set® Seite 338.)

APPLIKATIONEN



Einleger in Portalbauweise; horizontaler Hub mit einem Portalschlitten PS ausgeführt, angebaute Linear-einheit LEP, kombiniert mit einem Präzisions-Parallelgreifer GPP.



Übersetzeinheit in Portalbauweise; zwei Kompaktschlitten, mit doppelwirkenden Parallelgreifern GPD, sind mit einem TP-66-40 und SLL-55-40 an einem Portalschlitten PS angebaut.

PORTALSCHLITTEN PS

Eine Baugröße in zwei Standardlängen.

LIEFERUMFANG

Die Portalschlitten werden inklusive zwei Stossdämpfern, zwei Abluftdrosseln, zwei Haltern für Näherungsschalter, zwei verstellbaren Endanschlägen und der Betriebsanleitung geliefert.

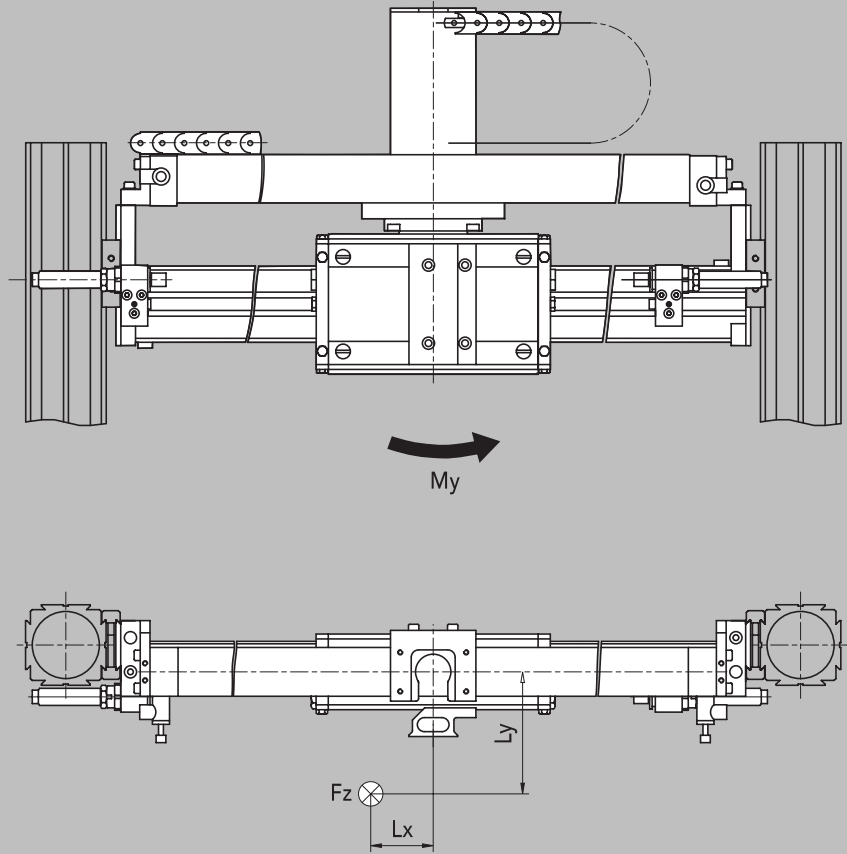
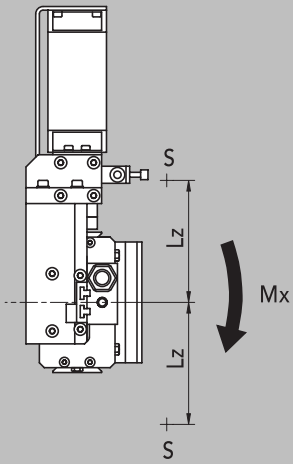
PASSENDES ZUBEHÖR

Zubehör
Quick-Set®

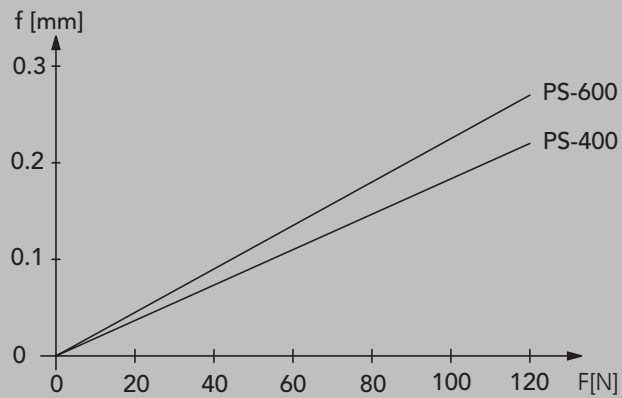
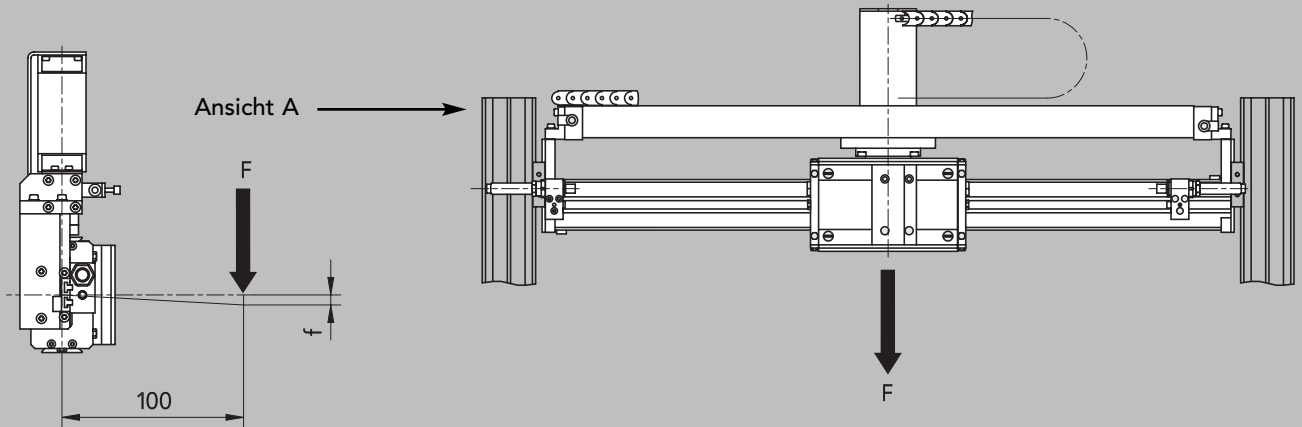
ab Seite 302

DEFINITION DER BELASTUNGEN

S: Schwerpunkt Zusatzgeräte
 Lz: max. 100 mm



VERFORMUNG

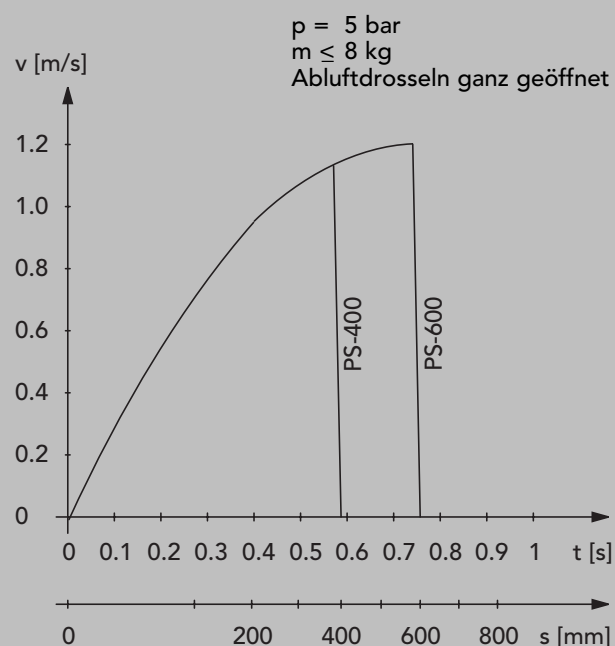


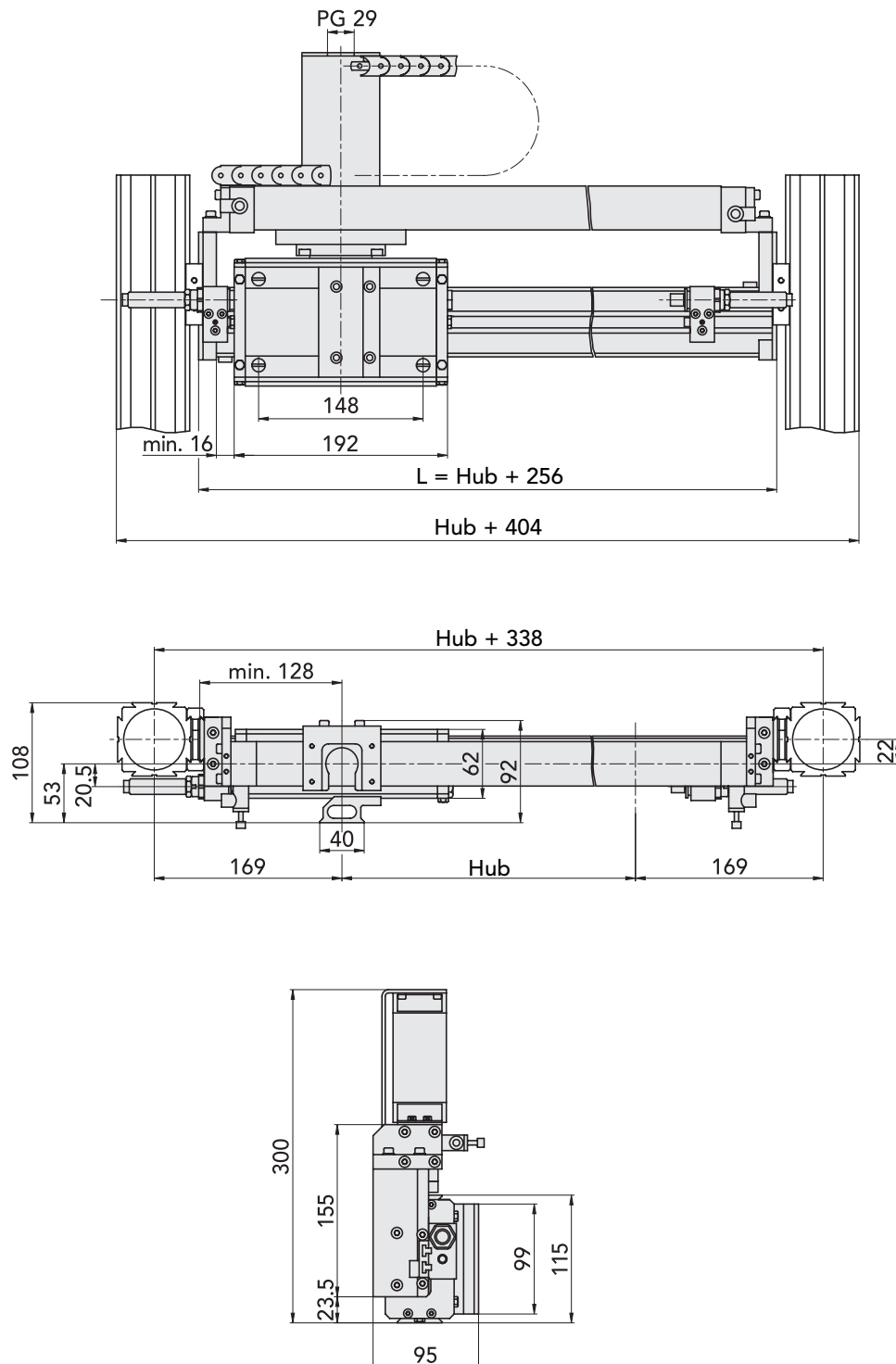
PORTALSCHLITTEN PS

		400	600
Hub max.	[mm]	400	600
Einfahr-/Ausfahrkraft bei 5 bar	[N]	200	200
Nutzlast ungedrosselt	[kg]	8	8
Nutzlast gedrosselt (2 Umdrehungen)	[kg]	12	12
M_x ($F_z \cdot L_y$) zul.	[Nm]	12	12
M_y ($F_z \cdot L_x$) zul.	[Nm]	5	5
Eigengewicht	[kg]	6.5	7.5
Betriebsdruck	[bar]	3–6	
Antriebsmedium		5 μm gefilterte, geölte oder ungeölte Luft, Taupunkt $< 6^\circ\text{C}$	
Endlagendämpfung		hydraulische Stossdämpfer	
Wiederholgenauigkeit 1)	[mm]	< 0.01	
Endlagenkontrolle 2)		induktive Näherungsschalter	
Pneumatikanschluss steckbar		Schlauch- \varnothing 6 mm	
Geschwindigkeitsregulierung		einstellbaren Abluftdrosseln G1/8"	
Umgebung: Temperatur	$^\circ\text{C}$	10–50	
Rel. Luftfeuchtigkeit		$< 95\%$ (ohne Kondenswasserbildung)	
Reinheitsgrad der Luft		normale Werkstattatmosphäre	
Gewährleistung		2 Jahre, beginnend mit dem Lieferdatum	
Wartung		ölen der Filzstifte	
Material		Aluminium, Stahl, Kunststoff	

- 1) Streuung der Endlagenstellung bei 100 aufeinanderfolgenden Hübren unter gleichbleibenden Bedingungen
 2) Siehe Zubehör Seite 302

VERFAHRZEITDIAGRAMM





Artikel Nr.
PS-400-1
PS-600-1

46273
46141



MONTECH AG
Gewerbestrasse 12, CH-4552 Derendingen
Fon +41 32 681 55 00, Fax +41 32 682 19 77
info@montech.com, www.montech.com