

Pos. 20
 Set(4 Stück): Art. Nr. 91811
 set(4 units): art. num. 91811
 set(4 pieces): Réf. unité 91811
 insieme(4 unità): Art. No. 91811

Pos. 30
 Art. Nr. 91128
 art. num. 91128
 Réf. unité 91128
 Art. No. 91128

Unterseite
 Underside
 Sous-face
 lato inferiore

Beispiel mit 2 Prismen:
 Example with 2 prisms:
 Exemple avec 2 prismes:
 Esempio con 2 prismi:

einkleben, to cement,
 coller, incollare
 (Ergo 5039 Gel Universal,
 Loctide 454 Gel)

Pos. 40
 Art. Nr. 46300
 art. num. 46300
 Réf. unité 46300
 Art. No. 46300

(2 : 1)

Pos. 40 (2 : 1)

Lieferumfang, scope of delivery, quantité livréé, forniture:

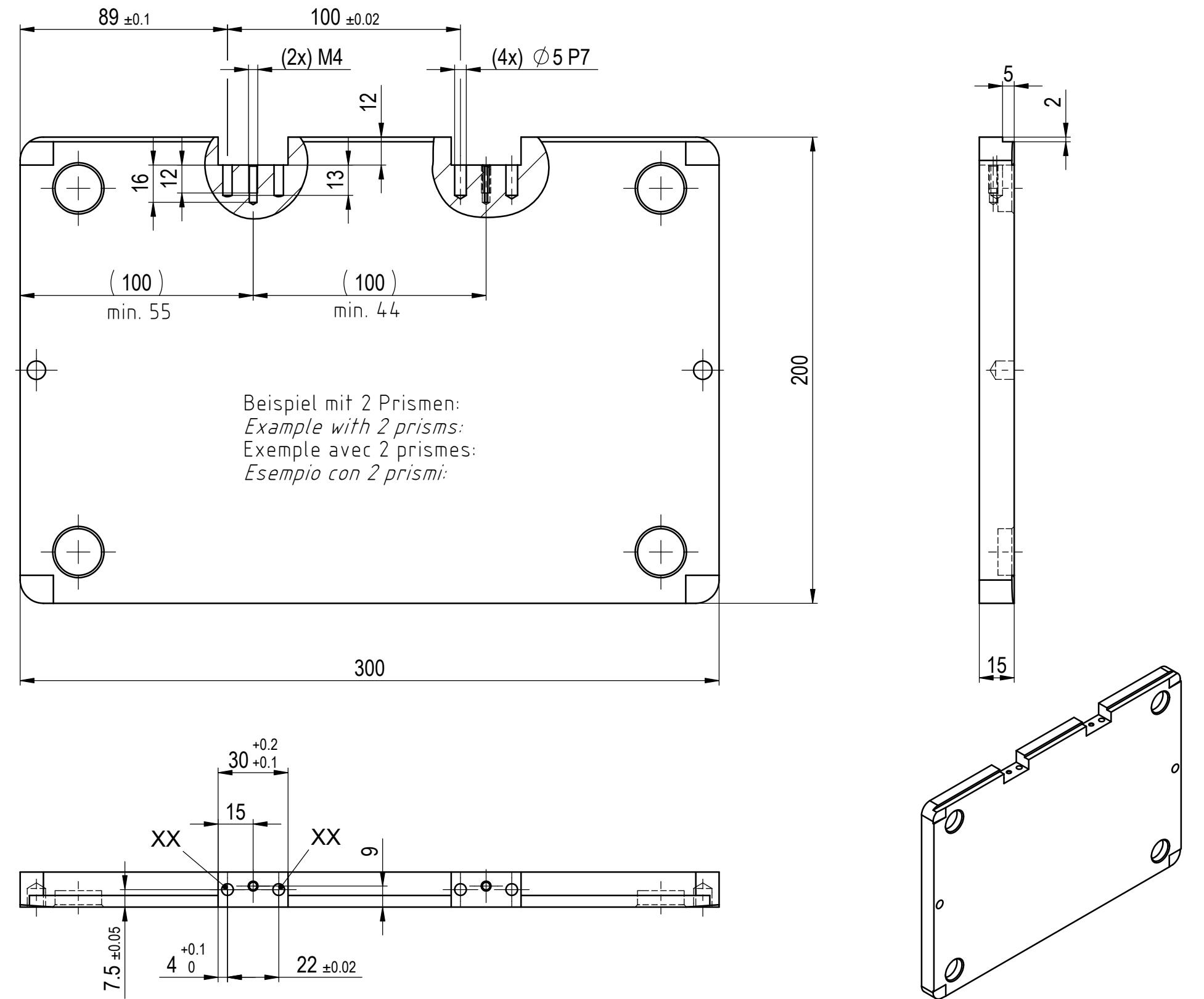
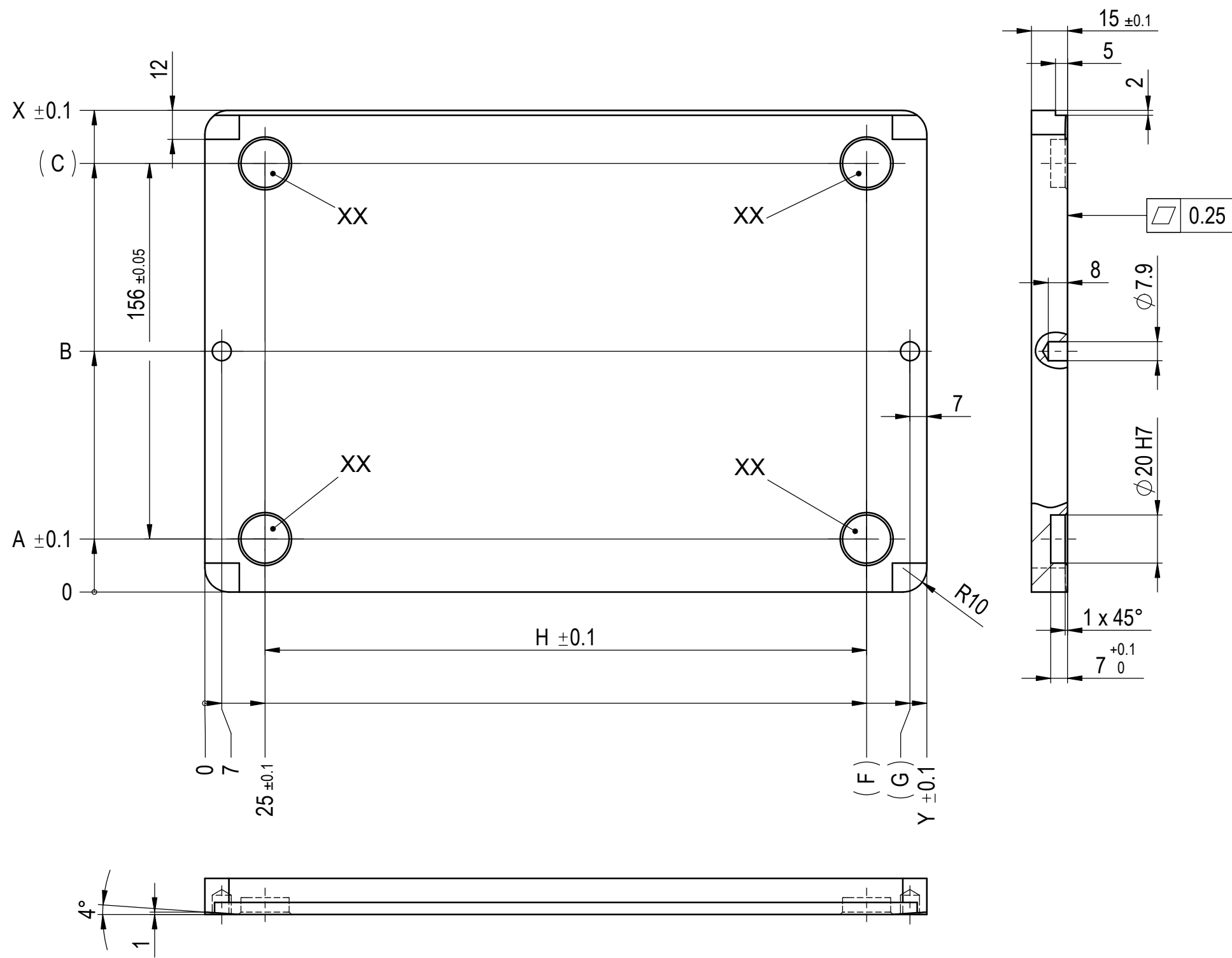
- Platte (Pos.10): inkl. vier Zentrierhülsen (Pos.20) und einem Codierstopfen (Pos.30)
- Prisma (Pos.40): inkl. Positionierstift (Pos.80), Zylinderstift (Pos.60), Zylinderschraube (Pos.70)
- platform (Pos.10): incl. 4 inserts for platform (Pos.20) and one plug (Pos.30)
- prism (Pos.40): incl. locating pin (Pos.80), pin (Pos.60), Chhd screw (Pos.70)
- palette (Pos.10): incl. 4 bagues de centrages (Pos.20) et un bouchon (Pos.30)
- prisme (Pos.40): incl. goupille de positionnement (Pos.80), goupille (Pos.60), vis à tête cylindrique (Pos.70)
- piastra (Pos.10): nella piastra sono incl. 4 bocche di centraggio (Pos.20) e tappo (Pos.30)
- prisma (Pos.40): incl. spina di posizionamento (Pos.80), spina cilindrica (Pos.60), vite a testa cilindrica (Pos.70)

Oberfläche:		Massstab: 1:2	Kantenbruch allgemein:	
Ersteller:		Material:		Oberflächenbehandlung:
Datum:	Name:	Werkstoffbehandlung:		
Freigegeben:		Platte für Shuttle		
Ersatz für:				
Ersetzt durch:				
		CAD-100209	1/1	- A3

Nennmass	Toleranz	>2000-4000	±2	Nicht tolerierte Masse nach ISO 2768-mK	Nicht tolerierte Winkel ±0.15°
		>1000-2000	±1.2		
5		>400-1000	±0.8		
		>120-400	±0.5		
6		>30-120	±0.3		
		>6-30	±0.2		
		>120-120	±0.3		

Massbild zu Platte (Lieferzustand):
 Dimensional drawing to platform (delivery condition):
 Plan de la palette (fourniture):
 Misure per lavorazione piastra (fornitura):

Massbild zu Prisma Ausfräsung (individuell):
 Dimensional drawing for the milling of the prism gap (individual):
 Plan du fraisage pour prismes (individuel):
 Misure per lavorazioni del prisma (idividuale):



Massangaben:
 Dimensions:
 Tableau de dimensions:
 Dimensioni:

		A	B	C	F	G	H
Breite X	200	22	100	178	-	-	-
	300	72	150	228	-	-	-
Länge Y	300	-	-	-	275	293	250
	400	-	-	-	375	393	350
	550	-	-	-	525	543	500

XX: Beim Eloxieren abdecken
 XX: while anodising the drill-hole must be covered
 XX: couvrir pur l'éloxage
 XX: coprire prima del anodizare

Oberfläche:		Massstab: 1:2	Kantenbruch allgemein: 0.3x45°	
		Material: Fortal 5083 S (AlMg4.5MnW28)		
Ersteller:	Datum: 31.01.2006	Name: BT	Werkstoffbehandlung:	
Freigegeben:			Oberflächenbehandlung: Durox anthrazit 50μ	
Ersatz für:		Prisma Ausfräsung		
Ersetzt durch:		CAD-100210		
		1/1		A2

Nennmass	Toleranz	>2000-4000	±2
		>1000-2000	±12
		>400-1000	±0.8
		>120-400	±0.5
		>30-120	±0.3
		>6-30	±0.2
		-6	±0.1
Nicht tolerierte Masse nach ISO 2768-mK		±0.15°	
Nicht tolerierte Winkel			