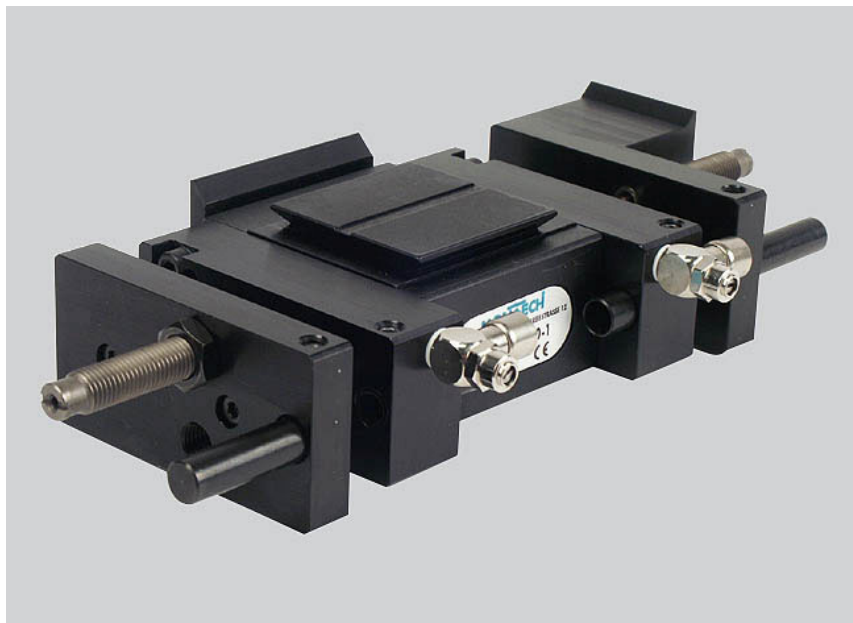




**ERSATZTEILLISTE  
SPARE PARTS LIST  
LISTE DES PIÈCES DE RECHANGE  
ELENCO DEI PEZZI DI RICAMBIO**

**USE**



**EL-100045**

Ausgabe / Edition 12/2005

**Änderungsindex / Change index / Indice de modification / Indice delle modifiche**

Bisher erschienene Ausgaben:

*Edition issued so far:*

Editions parues à se jour:

*Edizioni finora pubblicate:*

<b>Ausgabe</b> <b>Edition</b> <b>Edition</b> <b>Edizione</b>	<b>Bemerkung</b> <b>Comments</b> <b>Remarque</b> <b>Osservazioni</b>	<b>Artikelnummer</b> <b>Order number</b> <b>Référence</b> <b>Articolo numero</b>
03/2004	Erstausgabe <i>First edition</i> Première édition <i>Prima edizione</i>	
09/2005	Neues Layout <i>New layout</i> Nouvelle maquette <i>Nuova disposizione</i>	508901
12/2005	Neue Artikelnummer <i>New Order number</i> Nouvelle Référence <i>Nuova Articolo numero</i>	EL-100045



**D** Kolbenstange  
**E** *Piston rod*  
**F** Tige de piston  
**I** *Asta del pistone*

<b>Baugruppe</b> <b>Assembly group</b> <b>Élément</b> <b>Elemento completo</b>	<b>Art. Nr.</b> <b>Art. num.</b> <b>Réf. unité</b> <b>Art. No.</b>	<b>Kolbenstange Art. Nr.</b> <b>Piston rod art. num.</b> <b>Tige de piston Réf. unité</b> <b>Asta del pistone Art. No.</b>
USE-20-1	44076	46441
USE-30-1	44036	46442
USE-40-1	44077	46443
USE-40-2	44089	46443
USE-60-2	44086	46448
USE-80-2	44090	46449
USE-60-3	44704	46453
USE-90-3	44705	46454
USE-120-3	44706	46455



**D** Klemmhülse Art. Nr. 42009  
**E** *Clamping sleeve art. num. 42009*  
**F** Douille de serrage Réf. Unité 42009  
**I** *Boccola di bloccaggio Art. No. 42009*



**D** Stossdämpfer  
**E** *Shock absorber*  
**F** Amortisseur  
**I** *Ammortizzatore*

<b>Baugruppe</b> <b>Assembly group</b> <b>Élément</b> <b>Elemento completo</b>	<b>Art. Nr.</b> <b>Art. num.</b> <b>Réf. unité</b> <b>Art. No.</b>	<b>Stossdämpfer Art. Nr.</b> <b>Shock absorber art. num.</b> <b>Amortisseur Réf. unité</b> <b>Ammortizzatore Art. No.</b>
USE-20-1	44076	504104
USE-30-1	44036	504104
USE-40-1	44077	504104

USE-40-2	44089	504104
USE-60-2	44086	505104
USE-80-2	44090	505104
USE-60-3	44704	501566
USE-90-3	44705	501566
USE-120-3	44706	501566



**D** Scheibe zu Deckel  
**E** Washer for cover  
**F** Rondelle du couvercle  
**I** Disco per coperchio

Baugruppe Assembly group Élément Elemento completo	Art. Nr. Art. num. Réf. unité Art. No.	Scheibe zu Deckel Art. Nr. Washer for cover art. num. Rondelle du couvercle Réf. unité Disco per coperchio Art. No.
USE-20-1	44076	44343
USE-30-1	44036	44343
USE-40-1	44077	44343
USE-40-2	44089	44343
USE-60-2	44086	44343
USE-80-2	44090	44343
USE-60-3	44704	44342
USE-90-3	44705	44342
USE-120-3	44706	44342



**D** Dichtungssatz  
**E** Seal kit  
**F** Jeu de joints  
**I** Kit guarnizione

Baugruppe Assembly group Élément Elemento completo	Art. Nr. Art. num. Réf. unité Art. No.	Dichtungssatz Art. Nr. Seal kit art. num. Jeu de joints Réf. unité Kit guarnizione Art. No.
USE-20-1	44076	505102
USE-30-1	44036	505102

<b>USE-40-1</b>	44077	505102
<b>USE-40-2</b>	44089	505102
<b>USE-60-2</b>	44086	505102
<b>USE-80-2</b>	44090	505102
<b>USE-60-3</b>	44704	505103
<b>USE-90-3</b>	44705	505103
<b>USE-120-3</b>	44706	505103