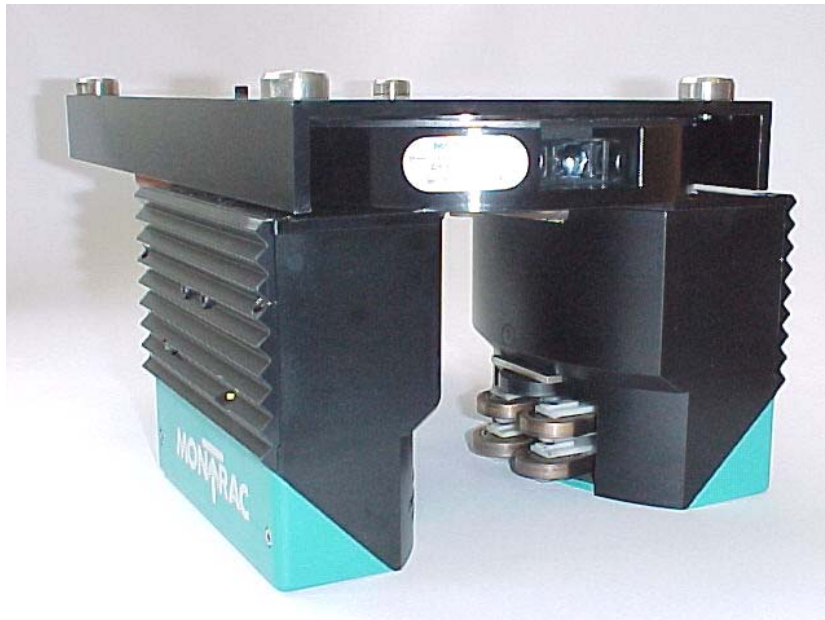




**ERSATZTEILLISTE
SPARE PARTS LIST
LISTE DES PIÈCES DE RECHANGE
ELENCO DEI PEZZI DI RICAMBIO**

Shuttle MM2



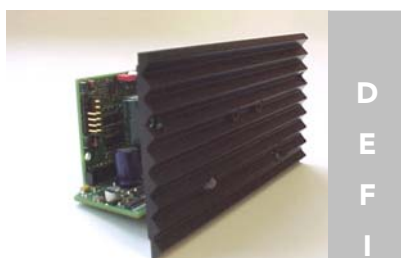
EL-100065

Ausgabe / Edition 05/2008



D
E
F
I

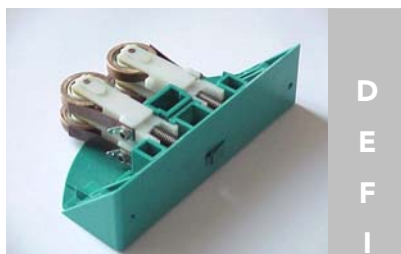
Laufwagenprofil (mit Achse hinten)
Carriage (with rear axle)
 Profilé de navette (avec articulation derrière)
Profilo del carello (con asse posteriore)



D
E
F
I

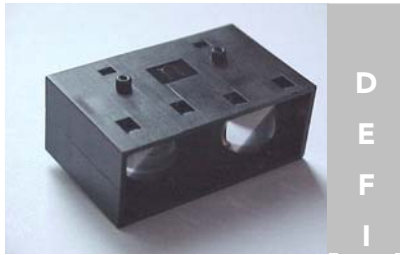
Motorensteuerung
Motor control
 Commande moteur
Controllo motore

Baugruppe <i>Assembly group</i> Élément <i>Elemento completo</i>	Art. Nr. <i>Art. num.</i> Réf. unité <i>Art. No.</i>	Lafwagen <i>Carriage</i> Profilé de navette <i>Profilo del carello</i>	Motorensteuerung <i>Motor control</i> Commande moteur <i>Controllo motore</i>	
Shuttle U 300	90430	90862	91742	
Shuttle U 400	90431	90863	91742	
Shuttle U 550	90532	90983	91742	
Shuttle GU 300	90432	90862	91742	
Shuttle GU 400	90433	90863	91742	
Shuttle GU 550	90533	90983	91742	
Shuttle mit Achse hinten leer U	90750	90765	91742	
Shuttle mit Achse hinten leer GU	90751	90765	91742	
2-Achsen Shuttle U	90445	90372	Front 90581	Rear 90582
2-Achsen Shuttle GU	90446	90372	Front 90581	Rear 90582



D
E
F
I

Stromabnehmer Art. Nr. 90223
Current collector art. num. 90223
 Collecteur de courant Réf. unité 90223
Preso di corrente Art. No. 90223


 D
E
F
I

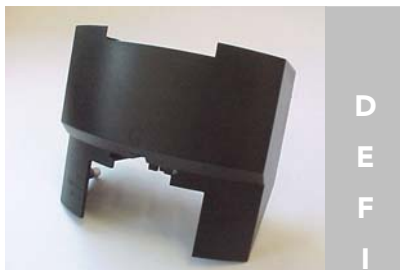
Distanzsensor Art. Nr. 506895
Distance sensor art. num. 506895
 Cellule opto-électronique Réf. unité 506895
 Sensore di distanza Art. No. 506895


 D
E
F
I

Achse hinten Art. Nr. 45774
Rear axle art. num. 45774
 Articulation derrière Réf. unité 45774
 Asse posteriore Art. No. 45774


 D
E
F
I

Gehäuse Art. Nr. 91917
Housing art. num. 91917
 Carter Réf. unité 91917
 Corpo Art. No. 91917


 D
E
F
I

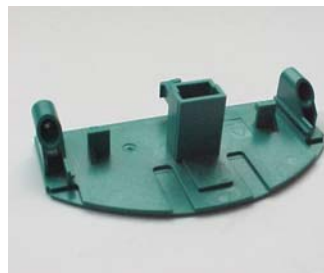
Gehäuse Art. Nr. 91918
Housing art. num. 91918
 Carter Réf. unité 91918
 Corpo Art. No. 91918


 D
E
F
I

Näherungsschalter Art. Nr. 90423
Proximity switch art. num. 90423
 Détecteur de proximité Réf. unité 90423
 Interruttore di prossimità Art. No. 90423


 D
E
F
I

Einstellschraube Art. Nr. 90055
Adjusting screw art. num. 90055
 Vis de réglage Réf. unité 90055
 Vite di regolazione Art. No. 90055



D

Gehäuse zu Stromabnehmer inkl. Bedämpfung (10 Stück)
Art. Nr. 58627

E

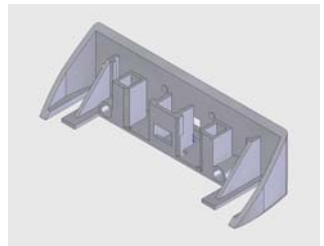
*Housing to current collector with damping strip (10 pieces)
art. num. 58627*

F

Boîtier pour collecteur de courant avec feillard pour
détection (10 pièces) Réf. unité 58627

I

*Scatola per presa di corrente con piastrina metallica per
detettzione (10 pezzi) Art. No. 58627*



D

Schublade zu Stromabnehmer (10 Stück) Art. Nr. 58626

E

Drawer to current collector (10 pieces) art. num. 58626

F

Tiroir pour collecteur de courant (10 pièces) Réf. unité 58626

I

Cassetto per presa di corrente (10 pezzi) Art. No. 58626



D

Kohlerolle Art. Nr. 91600

E

Carbon roller art. num. 91600

F

Rouleau collecteur Réf. unité 91600

I

Anello di carbone Art. No. 91600



D

Kontaktfeder (20 Stück) Art. Nr. 58607

E

Contact blade (20 pieces) art. num. 58607

F

Ressort de contact (20 pièces) Réf. unité 58607

I

Molla di contatto (20 pezzi) Art. No. 58607



D

Blende hinten Art. Nr. 90637

E

Measuring orifice rear art. num. 90637

F

Bande de réflexion arrière Réf. unité 90637

I

Schermo posteriore Art. No. 90637



D

Spurrolle Art. Nr. 90802

E

Steering roller art. num. 90802

F

Galet d'orientation Réf. unité 90802

I

Rullo di guida Art. No. 90802