



**ERSATZTEILLISTE
SPARE PARTS LIST
LISTE DES PIÈCES DE RECHANGE
ELENCO DEI PEZZI DI RICAMBIO**

GTB-M, GTB-K, GTB-T



508892

Ausgabe / Edition 09/2005

Änderungsindex / Change index / Indice de modification / Indice delle modifiche

Bisher erschienene Ausgaben:

Edition issued so far:

Editions parues à se jour:

Edizioni finora pubblicate:

Ausgabe Edition Edition Edizione	Bemerkung Comments Remarque Osservazioni	Artikelnummer Order number Référence Articolo numero
09/2005	Erstausgabe <i>First edition</i> Première édition <i>Prima edizione</i>	508892

Bandende Mittenantrieb
Conveyor end for centre drive
Châssis d'extrémité pour entraînement central
Estremità nastro per motorizzazione centrale


D	Umlenkrolle
E	Diverter roller
F	Rouleau de renvoi
I	Rullo di rinvio

Baugruppe Assembly group Élément Elemento completo	Art. Nr. Art. num. Réf. unité Art. No.	Umlenkrolle Art. Nr. Diverter roller art. num. Rouleau de renvoi Réf. unité Rullo di rinvio Art. No.
Bandende GTB-200 UR ø60 kompl.	54875/0200	49544
Bandende GTB-300 UR ø60 kompl.	54875/0300	49547
Bandende GTB-400 UR ø60 kompl.	54875/0400	49548
Bandende GTB-500 UR ø60 kompl.	54875/0500	49549
Bandende GTB-600 UR ø60 kompl.	54875/0600	49550
Bandende GTB-700 UR ø60 kompl.	54875/0700	49551
Bandende GTB-800 UR ø60 kompl.	54875/0800	49552



D
E
F
I

Umlenkrolle zu Messerkante

Diverter roller for knife edge

Rouleau de renvoi pour embout couteau

Rullo di rinvio per terminale a coltello

Baugruppe <i>Assembly group</i> Élément <i>Elemento completo</i>	Art. Nr. <i>Art. num.</i> Réf. unité <i>Art. No.</i>	Umlenkrolle Art. Nr. <i>Diverter roller art. num.</i> Rouleau de renvoi Réf. unité <i>Rullo di rinvio Art. No.</i>
Bandende GTB-200 MK kompl.	54876/0200	50642
Bandende GTB-300 MK kompl.	54876/0300	50643
Bandende GTB-400 MK kompl.	54876/0400	50644
Bandende GTB-500 MK kompl.	54876/0500	50645
Bandende GTB-600 MK kompl.	54876/0600	50646
Bandende GTB-700 MK kompl.	54876/0700	50647
Bandende GTB-800 MK kompl.	54876/0800	50648



D
E
F
I

Messerkante

Knife edge

Embout couteau

Terminale a coltello

Baugruppe <i>Assembly group</i> Élément <i>Elemento completo</i>	Art. Nr. <i>Art. num.</i> Réf. unité <i>Art. No.</i>	Umlenkrolle Art. Nr. <i>Diverter roller art. num.</i> Rouleau de renvoi Réf. unité <i>Rullo di rinvio Art. No.</i>
Messerkante GTB-200 kompl.	54876/0200	55361
Messerkante GTB-300 kompl.	54876/0300	55362
Messerkante GTB-400 kompl.	54876/0400	55363
Messerkante GTB-500 kompl.	54876/0500	55364
Messerkante GTB-600 kompl.	54876/0600	55365
Messerkante GTB-700 kompl.	54876/0700	55366
Messerkante GTB-800 kompl.	54876/0800	55367

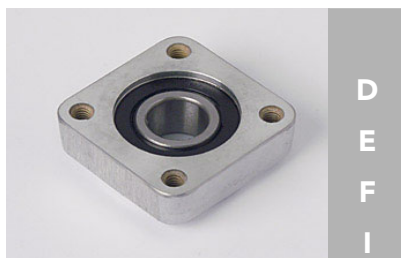
Antriebseinheit Mittenantrieb
Drive unit for centre drive
Entraînement pour entraînement central
Gruppo motore per motorizzazione centrale


D Spannrolle
E Tension roller
F Rouleau de tension
I Rullo tendinastro



D Antriebsrolle
E Drive roller
F Rouleau d'entraîn.
I Rullo di comando

Baugruppe Assembly group Élément Elemento com.	Spannrolle kompl. Art. Nr. Tension roller Art. num. Rouleau de tension Réf. unité Rullo tendinastro Art. No.	Antriebsrolle Art. Nr. Drive roller Art. num. Rouleau d'entraîn. Réf. unité Rullo di comando Art. No.
GTB-200	49546	49450
GTB-300	49559	49573
GTB-400	49560	49574
GTB-500	49561	49575
GTB-600	49562	49576
GTB-700	49563	49577
GTB-800	49564	49578



D Lagerring GTB vormontiert Art. Nr. 49957
E Bearing ring GTB pre-assembled art. num. 49957
F Bague de palier GTB prémontée Réf. unité 49957
I Anello cuscinetto GTB premontato Art. No. 49957

Bandende Kopfantrieb/ Trommelmotor

Conveyor end for end drive/ drum motor

Châssis d'extrémité pour l'entraînem. en tête/ entraînem. à tambour

Estremità nastro per azionamento di testa/ azionamento tamburo



D	Umlenkrolle
E	Diverter roller
F	Rouleau de renvoi
I	Rullo di rinvio

Baugruppe Assembly group Élément Elemento completo	Art. Nr. Art. num. Réf. unité Art. No.	Umlenkrolle Art. Nr. Diverter roller art. num. Rouleau de renvoi Réf. unité Rullo di rinvio Art. No.
Bandende GTB-200K UR ø60 kompl.	54877/0200	49545
Bandende GTB-300K UR ø60 kompl.	54877/0300	49553
Bandende GTB-400K + T UR ø60 kompl.	54877/0400	49554
Bandende GTB-500K + T UR ø60 kompl.	54877/0500	49555
Bandende GTB-600K + T UR ø60 kompl.	54877/0600	49556
Bandende GTB-700K + T UR ø60 kompl.	54877/0700	49557
Bandende GTB-800K + T UR ø60 kompl.	54877/0800	49558

Antriebseinheit Kopfantrieb

Drive unit for end drive

Entraînement pour l'entraînement en tête

Gruppo motore per azionamento di testa



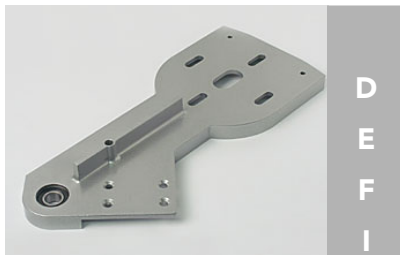
D
E
F
I

Endstück mit Lager vormontiert Art. Nr. 49958
End piece with bearing pre-assembled art. num. 49958
 Embout avec palier prémonté Réf. unité 49958
Testata con cuscinetto premontato Art. No. 49958



D
E
F
I

Konsole rechts KRU/KLO Art. Nr. 49959
Console right KRU/KLO art. num. 49959
 Console droite KRU/KLO Réf. unité 49959
Mensola destra KRU/KLO Art. No. 49959



D
E
F
I

Konsole links KRO/KLU Art. Nr. 49960
Console left KRO/KLU art. num. 49960
 Console gauche KRO/KLU Réf. unité 49960
Mensola sinistra KRO/KLU Art. No. 49960



D
E
F
I

Antriebsrolle
Drive roller
Rouleau d'entraîn.
Rullo di comando

Baugruppe Assembly group Élément Elemento completo	Antriebsrolle Art. Nr. Drive roller Art. num. Rouleau d'entraîn. Réf. unité Rullo di comando Art. No.
GTB-200	49435
GTB-300	49579
GTB-400	49580
GTB-500	49581
GTB-600	49582
GTB-700	49583
GTB-800	49584

Getriebemotor siehe Katalog

Spur gearing motor see catalog

Moteur réducteur confer catalogue

Motore-riduttore assolvere catalogo